



**Cooperativa de Trabajo Asociado
Tecnicine de Colombia 2008**





**Cooperativa de Trabajo Asociado
Tecnicine de Colombia 2008**

• **Quienes somos**

• **Organización**

• **Logros**

• **Retos**

• **Invitación**

• **Situación Gremial**

• **Regulación**

• **Condiciones de Trabajo**

• **Tabla de tarifas**

• **Anexos**



**Cooperativa de Trabajo Asociado
Tecnicine de Colombia 2008**

Tecnicine de De Colombia

Es una cooperativa de trabajo asociado reconocida y vigilada por el ministerio de la protección social y la superintendencia de la economía solidaria

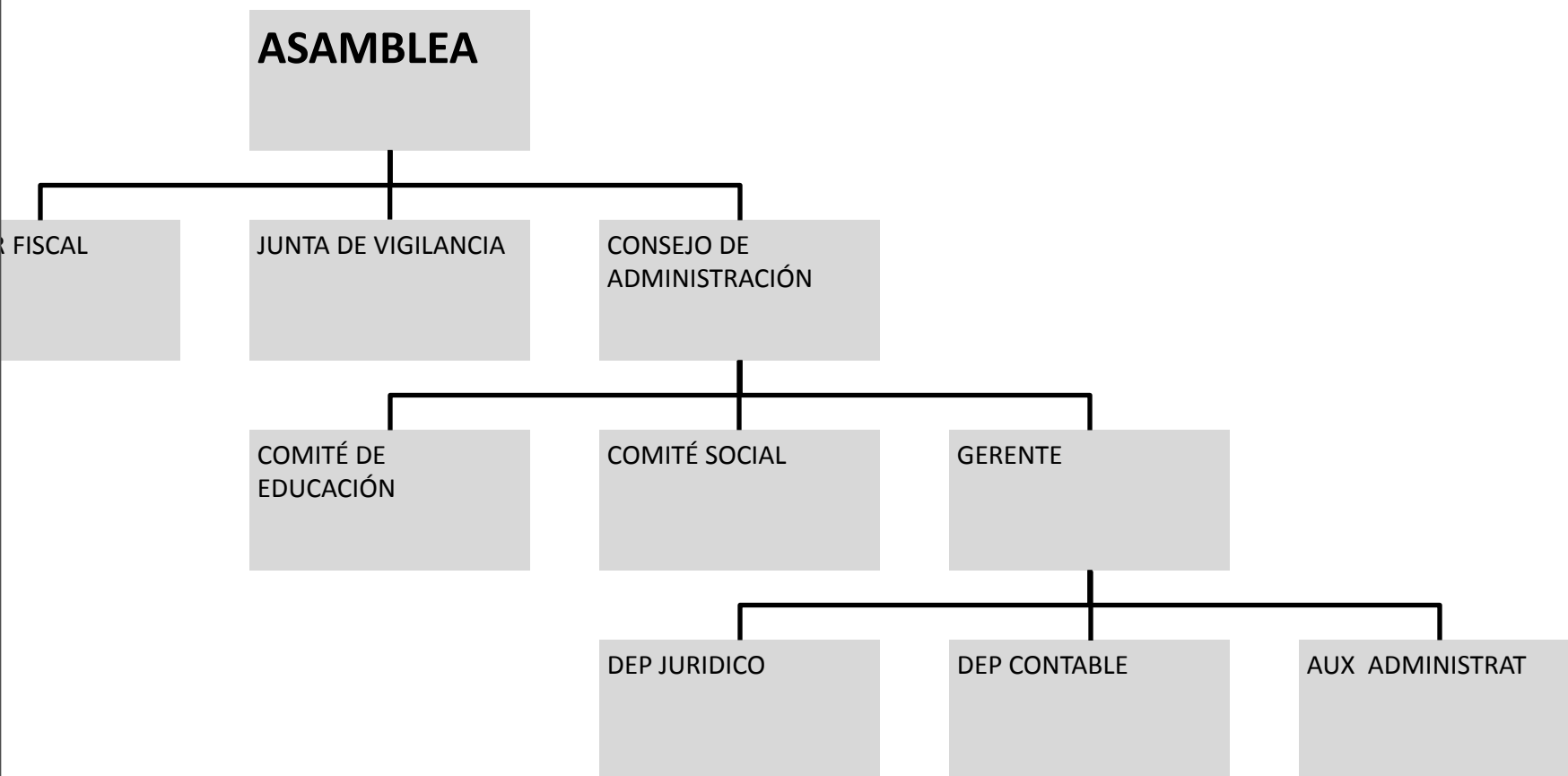
Compuesta por técnicos con diferentes especialidades que presta servicios técnicos en fotografía principalmente, dentro y fuera del territorio colombiano, además de asesoría, capacitación no formal en al área cinematográfica y de realización audiovisual. Como un aporte a las producciones Tecnicine esta en capacidad de atender requerimientos técnicos de otros departamentos como.

- Producción
- Arte
- Dirección



Cooperativa de Trabajo Asociado Tecnicine de Colombia 2008

Organización de Tecnicine





Cooperativa de Trabajo Asociado Tecnicine de Colombia 2008

Razones del porque nos asociamos

1. Forma de acceder al trabajo Vs legislación (independientes)
2. Posibilidad de acceder a condiciones sociales y económicas dignas
 - Hacerle frente a los altibajos drásticos de la actividad cinematográfica
 - Garantías derivadas de la forma de agremiación personal
3. Aportar al crecimiento cinematográfico colombiano (en ese año 2.000 no se pensaba en una industrialización de la actividad cinematográfica)
 - Conformar equipo de trabajo excelente
 - Apoyar las películas
 - Acceder reconocimiento de la actividad técnica cinematográfica



Cooperativa de Trabajo Asociado Tecnicine de Colombia 2008

Aparece la posibilidad de agremiación

Algunos técnicos vivieron la experiencia con la película Rosario Tijeras, la producción contrato personal técnico a través una cooperativa que se encargo de todo lo concerniente al contrato relacionado con la película

Pros para el productor:

- Contratación con una entidad jurídica y no con independientes
- Consolidación de cuentas con una única entidad (pagos y demás)
- La seguridad social es responsabilidad de la entidad, no del productor (arp, eps, caja de compensación etc.)
- La cooperativa esta exenta de retención en la fuente (no problema para el productor)

Pros para las personas que manejan la parte técnica

- Construcción de agremiación para trabajar por un interés común
- Respaldo de una entidad jurídica para acceder:
 1. Integralmente a la seguridad social
 2. Acciones administrativas centralizadas,
 3. Facilidad para acceder a créditos

Dificultades :

- Esa primera entidad era una empresa (de meseros) principalmente, no creada por el sector cinematográfico
- Representante de la cooperativa era una abogada "N"



Cooperativa de Trabajo Asociado Tecnicine de Colombia 2008

La asociación

con el apoyo de una casa de renta se crea, la entidad cooperativa, que agrupa un colectivo de personas dispuestas a promocionar su desarrollo humano, económico, social y el de su entorno, mediante el ejercicio de la actividad empresarial cinematográfica. Creada sobre las bases de valores y principios cooperativos

Valores

Ayuda mutua

Esfuerzo propio “de c/u”

Responsabilidad

Democracia

Igualdad

Equidad

Solidaridad

Principios

Libre adhesión

Control democrático

Gestión administrativa “colectiva”

Educación cooperativa

Interés limitado al capital

Reparto de excedentes “si los hay”

Integración cooperativa



Cooperativa de Trabajo Asociado Tecnicine de Colombia 2008

Tecnicine de Colombia nace en el 2005

Manejada por los mismos asociados apoyada por terceros del medio y ante la necesidad de competencias para administrar, se contrata para esta función personal que no es técnico, y con una administración en común es así posible.

1. Vivir la posibilidad de ver el cine como una industria
2. El cooperativismo como empresa a portante a la cinematografía
 - Como Industria
 - Como Actividad cinematográfica
3. El productor es también beneficiado por esta forma de asociación
4. Es la forma para el acceso integral de la seguridad social y el respaldo de una entidad legalmente constituida.



Cooperativa de Trabajo Asociado Tecnicine de Colombia 2008

LOGROS

- Constituir la primera forma de agremiación en el medio
- Agremiar a la mayoría de técnicos del sector cinematográfico
- Realizar acuerdos con algunas productoras que apoyan la cinematografía
- Reconocimiento y apoyo de la Dirección de Cine
- Reconocimiento de otras entidades
- Capacitación a sus asociados (técnica y otros)
- Ayuda económica a los asociados
- Asesoría técnica a diferentes personas que lo solicitan
- Trabajo de investigación para la Dirección de Cine
- Aportes a algunos proyectos de carácter social (con trabajo y descuentos especiales)
- Tecnicine de Colombia por su carácter empresarial es generador de empleo y cumple con todos los compromisos parafiscales y de Ley Aporte a la calidad de vida de los asociados y sus familias



Cooperativa de Trabajo Asociado Tecnicine de Colombia 2008

PRODUCCIÓN

Películas: 25 en los últimos dos años ver anexo

TV: participación a través de casas de alquiler de equipos en todos los canales y todas las productoras de TV del país

Comerciales y videoclips: aprox : 1000 al año

Otros

eventos : conciertos, presentaciones, desfile de modas etc.

apoyo a entidades sin animo de lucro (cortometrajes eventos institucionales sociales, y producciones para entidades de interés social)

OTRAS ACCIONES

Capacitación: a sus técnicos
en aspectos cooperativos
técnica cinematográfica

Procesos de investigación:

Caracterización ocupacional y análisis funcional del sector audiovisual del país, para ser incluidas en la C. N. O. para la Dirección de Cine contratada por Min Cultura (2008)

Asesoría: a productores, realizadores, estudiantes, etc.



Cooperativa de Trabajo Asociado Tecnicine de Colombia 2008

Retos

1. Eliminar prejuicio hacia este tipo de agremiaciones por alguna parte de nuestro sector
2. Ayudar en la complementación de la ley de cine
 - Incluir a las personas además de las producciones
 - Incluir otras posibilidades cinematográficas
3. Hacer acuerdos justos con los productores
 - En tarifas y formas de pago
 - En tiempos de labores
4. Ser facilitador de procesos de formación en la industria
 - Profesional
 - Artístico
 - Técnico
 - Apreciación del arte (de quienes se espera que apoyen “el publico”)



**Cooperativa de Trabajo Asociado
Tecnicine de Colombia 2008**

Invitación

- A toda agremiación o persona que trabaja en pro del cine para que cuente con **Tecnicine de Colombia** como se cuenta con un aliado,
- A los productores para que sigamos haciendo cine, bien
- A los distintos proveedores para unir esfuerzos y aportar al desarrollo de una industria del cine
- A las entidades de educación para apoyarnos mutuamente en la tarea pedagógica
- A los estudiantes para que compartamos experiencias enriquecedoras
- A las personas que gustan del cine, que estén seguras que en Tecnicine encontrara gente comprometida con la tarea de hacer buen cine y bien hecho para disfrutar juntos



**Cooperativa de Trabajo Asociado
Tecnicine de Colombia 2008**

Situación Gremial

- En Colombia no existen sindicatos de técnicos, solo hay de actores, se ha optado por asociaciones y cooperativas

Como asociaciones de productores, de fotógrafos, de guionistas, etc. y hay un apuesta por que esas diferentes asociaciones se unan en una sola

Los técnicos se han asociado en cooperativas



**Cooperativa de Trabajo Asociado
Tecnicine de Colombia 2008**

Regulación

En Colombia la actividad cinematográfica esta contemplada y regulada por la ley de cine creada para la protección y el desarrollo de la industria del cine y esta siendo “evaluada” por diferentes sectores para complementar lo que haga falta,



**Cooperativa de Trabajo Asociado
Tecnicine de Colombia 2008**

Condiciones de Trabajo

- Existen dos “tipos” de técnicos los que trabajan exclusivamente en la TV y los que trabajan en cine y publicidad, que ocasionalmente prestan servicios a la TV a través de un tercero como una casa de renta o un proveedor de equipos.
- La principal diferencia tiene su raíz en la manera como se conformo la TV como industria (menos personal con funciones “no tan especializadas” como en el cine)
- Los horarios son variados dependiendo de la actividad si es TV, cine o publicidad



Cooperativa de Trabajo Asociado Tecnicine de Colombia 2008

TABLA DE TARIFAS

	OPERADOR TRIANGLE	220.000
OPERADOR DE CAMARA	560.000	OPERADOR GRUA GENIE 150.000
530		
PRIMER ASISTENTE DE CAMARA- FOQUISTA- HD	460.000	220
		ELECTRICISTA LIGHTING STRIKERS 385.000
SEGUNDO ASISTENTE DE CAMARA	240.000	115
		OPERADOR CAR GRIP 265.000
ASISTENTE TECHNOCRANE	145.000	70
		GAFFER 460.000
OPERADOR DE VIDEO ASISTENTE (REQUERIDO)-VIDEO ASIS	95.000	45
		LUMINOTECNICO 400.000
TECNICO CAMS - CABEZA REMOTA	265.000	
		ELECTRICISTA 385.000
PRIM. OPERADOR GRUA-DOLLY-PANTHER	250.000	
		ASISTENTE ELECTRICO 195.000
SEGU. OPERADOR GRUA-DOLLY-PANTTHER	145.000	
		ASISTENTE GENERAL DE LUCES Y GRIP 195.000

Estas tarifas son los estandarizados en publicidad, y son por día para otro tipo de proyectos se trabaja con acuerdos especiales



**Cooperativa de Trabajo Asociado
Tecnicine de Colombia 2008**

ANEXOS

Producciones de películas de largo-metraje o series
en cine para TV nacional y Extranjeras

- El Arriero
- Los viajes del viento
- Noche Buena
- La hija de Rubén
- Persecuciones
- Mental
- En Coma
- Sin tetas No Hay Paraíso
- La Guaca
- Del Amor y Otros Demonios
- La Sangre y La Lluvia
- Poker
- Chance



Cooperativa de Trabajo Asociado Tecnicine de Colombia 2008

Producciones de películas de largo-metraje o series
en cine para TV nacional y Extranjeras

- Cae Martin Cae o Torero
- La Captura
- El Ajedrecista
- El Trato
- Paraíso Travel
- El Amor En Los Tiempos Del Cólera
- La Milagrosa
- Martinis Al Atardecer
- Doctor Alemán
- Bluff
- Esto Huele Mal
- Muertos De Miedo



Cooperativa de Trabajo Asociado
Tecnicine de Colombia 2008



FIN

